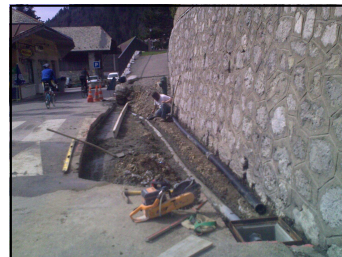
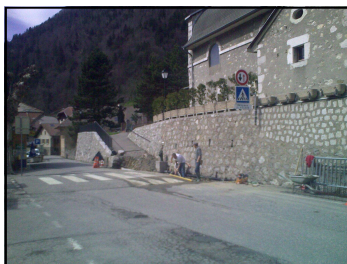
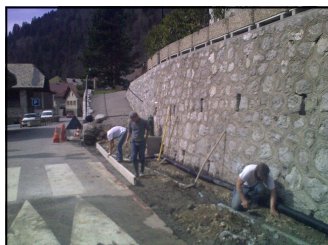




# LES PAGES COMMUNALES

## Travaux réalisés en 2010

Création des rampes d'accès à l'Eglise et à la Mairie



Pendant les travaux



Travaux terminés

Coût :

- maçonnerie : 10 783 €
- Garde-corps : 6 998 €
- Goudronnage : 1 937 €
- Plantations : 343 €



Création de la rampe d'accès à la Mairie

Coût :

- Revêtement sol en résine : 3 300 €





# LES PAGES COMMUNALES

## Travaux réalisés en 2010

### Travaux Mairie



Protection vitrée de l'escalier d'accès à la salle polyvalente et mise en place de garde-corps sur les jardinières.

Coût :

- protection vitrée : 2 775 €
- garde-corps : 1 830 €



Réfection du porche d'entrée de la mairie en carrelage

Coût : 3 900 €



# LES PAGES COMMUNALES

## Travaux réalisés en 2010

Création de la salle de repos des petits dans l'ancien appartement de fonction de l'école.



Coût :  
Gros Œuvre : 7 040 €  
Peinture : 5 580 €  
Sols : 4 678 €  
Mobilier : 1 437 €  
Rideaux : 2 485 €  
Casiers : 1 376 €



Travaux divers vestiaires,  
classe des grands et des petits  
Coût : 4 979 €

Réfection sol classe des petits  
Coût : 5 679 €

Peinture vestiaire des petits  
Coût : 1 249 €





# LES PAGES COMMUNALES

## Travaux réalisés en 2010

Travaux à Charvex en cours de réalisation

Travaux réseaux d'eau potable et eaux pluviales : 89 096 €

Maitrise d'Œuvre : 6 930 €

Réfection complète de l'enrobé : 80 752 €

Mise en souterrain électricité et téléphone : en cours

