



LES PAGES COMMUNALES

Travaux route du Château



Le chantier de réfection du réseau d'eau potable communale sous la route du Château réalisé par l'entreprise BARRACHIN BTP pendant la période printemps, été 2012...



...à ces travaux se sont ajoutés la mise en souterrain des réseaux électriques haute et basse tension, un nouveau transformateur, réalisés conjointement avec la Régie de Thônes....





LES PAGES COMMUNALES

Travaux route du Château



... et du réseau téléphonique, ...



...malgré le rocher,



...ainsi que d'un premier tronçon du futur réseau fibre optique départemental installé avec une trancheuse...

...depuis le transformateur de la scierie BARRACHIN à Morette...





LES PAGES COMMUNALES

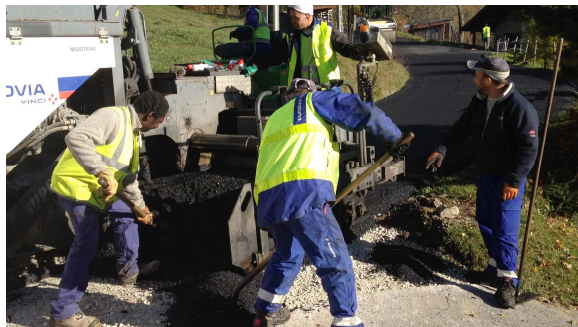
Travaux route du Château



Après la mise en souterrain des réseaux d'électricité et de téléphone, les poteaux sont enlevés.



L'entreprise Eurovia réalise un enrobé neuf sur la route du Château ainsi que sur le parking du départ de la route des Challes.





LES PAGES COMMUNALES

Travaux route du Château



Panorama
avant
et après
travaux



Note financière des travaux :

Travaux d'eau Ets Barrachin BTP : 105 879 € aide : 15%

Travaux d'enrobé Ets Eurovia : 54 274 € aide : 30%

Travaux d'électricité, téléphone, fibre optique : total HT 333 510 €

Prise en charge RET cadre du Schéma Directeur : 125 788 €

Subventions S.I.E.V.T 119 733 €

Prise en charge SIANE fibre Optique : 43 123 €

Reste à charge de la Commune : 44 866 € HT pour les réseaux d'électricité, de France Télécom et d'Eclairage Public.